

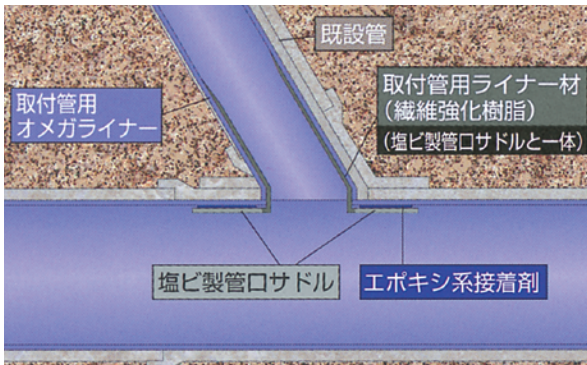
# オメガライナー工法（取付管更生）

本管と同じ形状記憶を持つ硬質塩化ビニル製パイプで曲がりや段差にシワなく追従します。内面も滑らかに仕上がります。

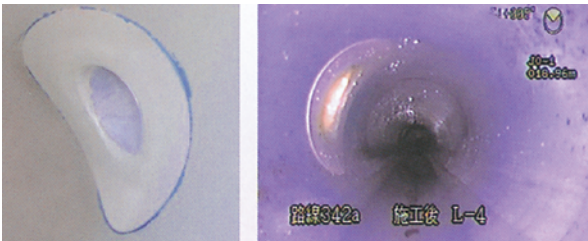


## 後貼りサドルタイプ

取付管更生の後に、より配管形態に追従し易いライナー材一体型塩ビ製管口サドルを貼り付ける工法。

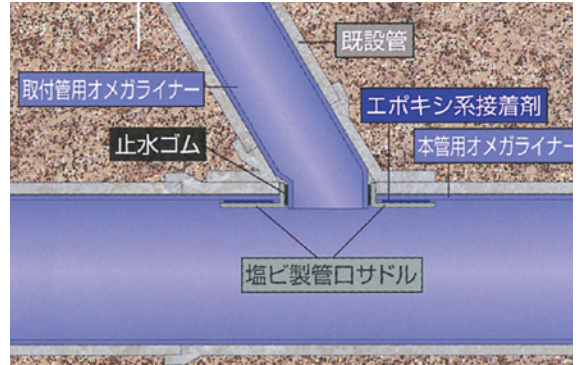


本管側は塩ビ製サドル、取付管側はサドルと一体になった繊維強化樹脂製ライナー材による止水を行うことで、管口部分への形状追随性、止水性、施工性が大幅向上!



## 先貼りサドルタイプ

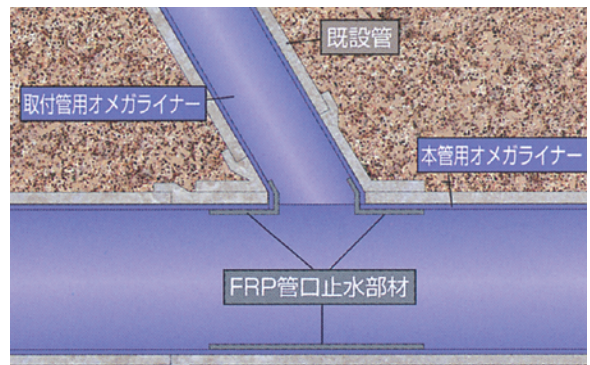
標準仕様であり、取付管更生の前に塩ビ製管口サドルを貼り付ける工法。



本管との接続部は塩ビ製サドルと止水ゴムで一体化することにより高い水密性を発揮。オール塩ビでの更生が可能。

## 接合部後処理タイプ

複数の取付管更生のみを行った後、現場環境条件等により、塩ビ製管口サドルの適用が困難な場合に適用する工法。



取付管と本管の接合部にFRP製の止水部材を接着することにより、本管と取付管の間の水密性を確保!

## オメガライナー工法(取付管)

取付管を形状記憶塩ビ管で更正。曲がりや段差にも密着し、美しく仕上がります。

## オメガライナー工法(本管)

コンクリートや鋼管などの小口径管路に、形状記憶塩ビ管を密着させて更正します。

